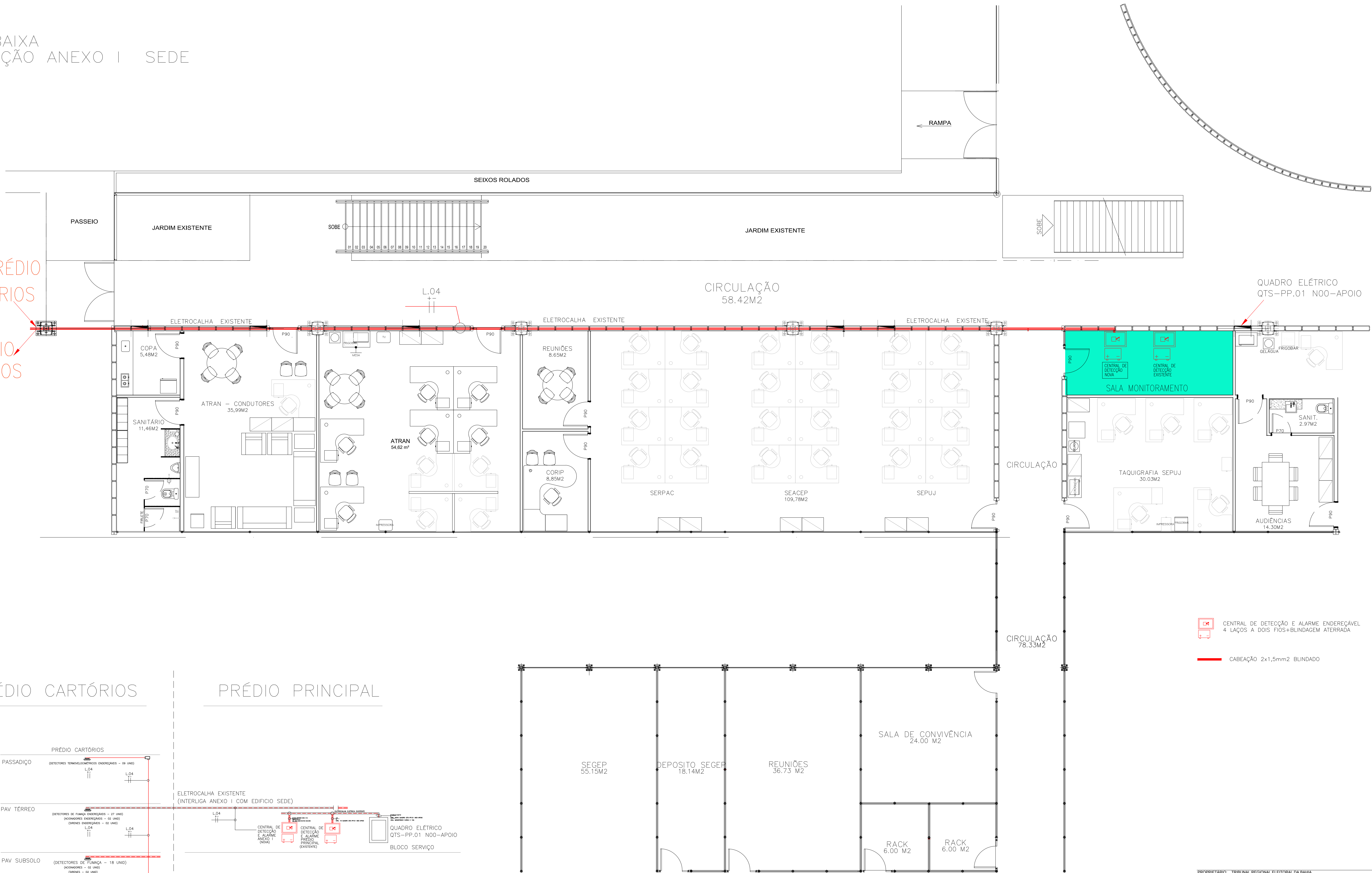


ANEXO I
PLANTA BAIXA
INTERLIGAÇÃO ANEXO I SEDE
ESCALA: 1/50

DEM DO PRÉDIO
DOS CARTÓRIOS

VAI AO PRÉDIO
DOS CARTÓRIOS

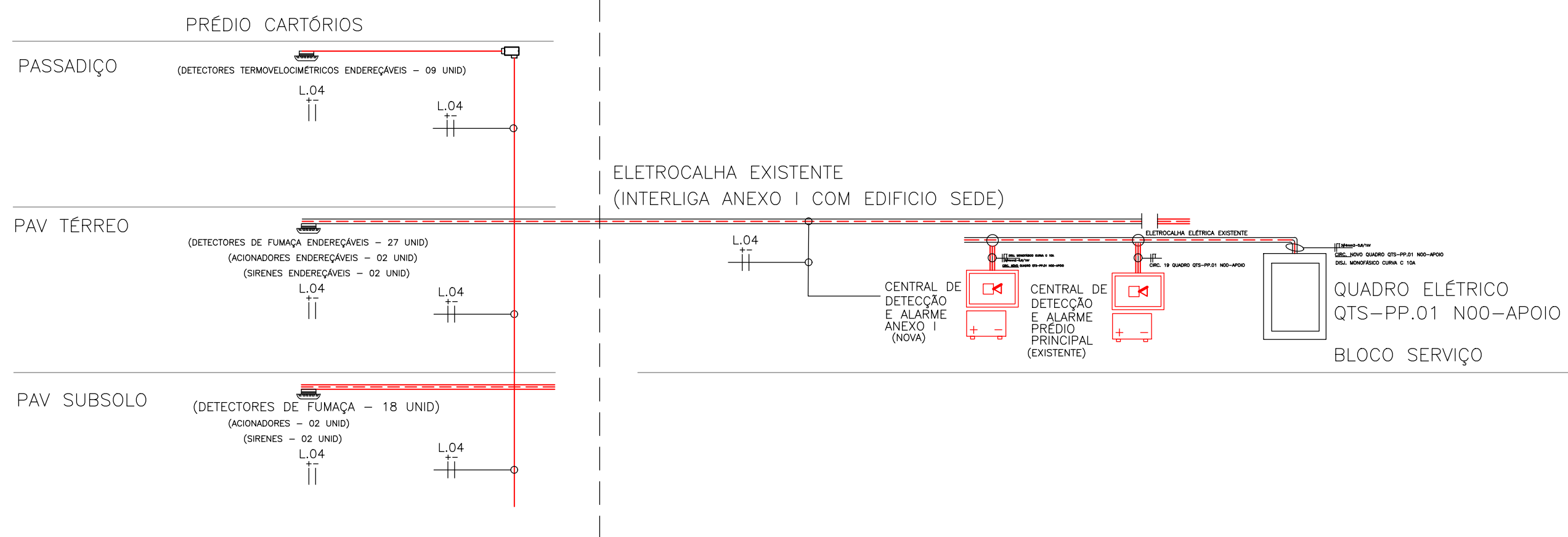


CENTRAL DE DETECÇÃO E ALARME ENDEREÇÁVEL
4 LAÇOS A DOIS FIOS+BLINDAGEM ATERRADA

CABEAÇÃO 2x1,5mm2 BLINDADO

PRÉDIO CARTÓRIOS

PRÉDIO PRINCIPAL



ESQUEMA VERTICAL – SEM ESCALA

PROPRIETÁRIO: TRIBUNAL REGIONAL ELEITORAL DA BAHIA

RESPONSÁVEL TÉCNICO: LUIZ SÉRGIO DA SILVA LIMA

REV. Nº	DATA	RESPONSÁVEL	DESCRIÇÃO
-	-	-	-

**ACS**
SOLUÇÕES
CONSTRUTIVAS E
SERVIÇOS

TRIBUNAL REGIONAL ELEITORAL DA BAHIA
SECRETARIA DE GESTÃO DE SERVIÇOS
COORDENADORIA DE OBRAS E MANUTENÇÃO PREDIAL
SEÇÃO DE PROJETOS E OBRAS

PODER JUDICIÁRIO FEDERAL

PODER JUDICIÁRIO FEDERAL

NOME DA CONTRATAÇÃO

TRIBUNAL REGIONAL ELEITORAL DE VALENÇA

TIPO SERVIÇO

PROJETO DE REFORMA

ENDEREÇO DA OBRA

18 AVENIDA DO CAB

MUNICÍPIO

SALVADOR BAHIA

IDENTIFICAÇÃO DA PLANTA

PROJETO EXECUTIVO SDAI ANEXO I
PLANTA BAIXA INTERLIGAÇÃO ANEXO I SALA DE MONITORAMENTO (SEDE)

RESPONSÁVEL TÉCNICO

ENG. LUIZ SÉRGIO DA SILVA LIMA

CAU / ORÇ

16098-D

TÍTULO

ARQUIVO

PROJETO

PROJETO PPG ANEXO I DWG 26072025 DWG

ESCALA

1/50

DATA

JULHO 2025

REVISÃO

TIPO PROJETO

ELÉTRICA

REVISÃO

SDAI 5